



ANGTA présente:

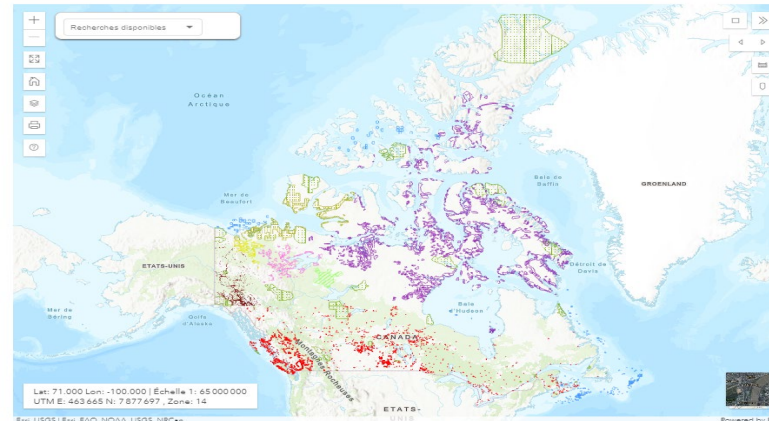
Démonstration du Navigateur cartographique du Système d'arpentage des terres du Canada

Nous aimerions vous inviter à une démonstration du Navigateur cartographique du SATC

Navigateur cartographique du SATC

3 Nous avons le plaisir de vous annoncer le lancement de ce nouveau navigateur cartographique du SATC. Les utilisateurs devraient mettre à jour leurs signets vers cette page. L'ancien navigateur cartographique du SATC restera actif jusqu'en septembre 2022. Si vous avez besoin d'assistance en utilisant ce nouvel outil, veuillez nous contacter à l'adresse suivante : cls-satc@nrcan-mcan.gc.ca

► Aide - Cliquez pour afficher ou pour masquer l'aide



Nous joindre le 23 novembre 2022 de 13 h à 14 h HNE pour une présentation interactive et une démonstration des nouvelles fonctionnalités du Navigateur cartographique du Système d'arpentage des terres du Canada.



Ressources naturelles
Canada

Natural Resources
Canada

Fourni par ANGTA. Si vous avez des questions concernant cet événement, veuillez envoyer un courriel à bwolfe@nalma.ca